

ИНФОРМАЦИЯ

о результатах опроса работодателей об удовлетворенности качеством образования (2025) по направлению 38.03.02 Менеджмент (Производственный менеджмент в АПК)

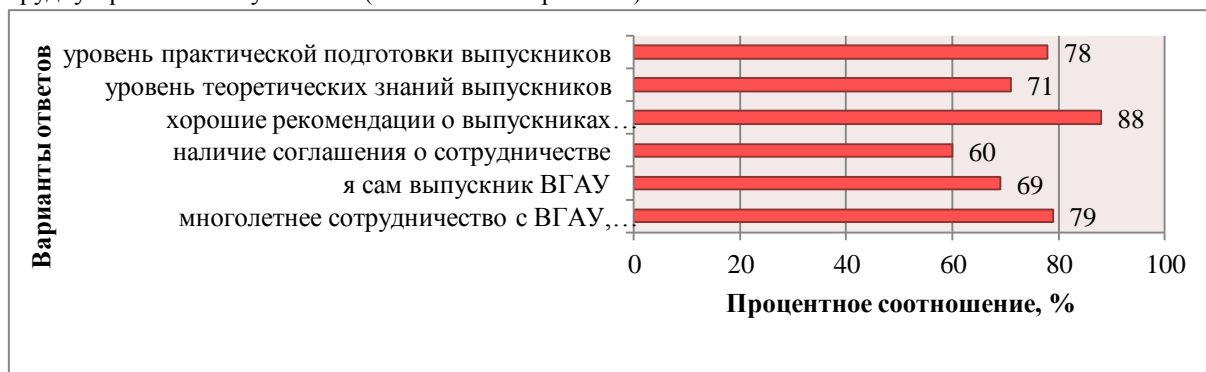
1. Наименования организации (предприятия)

- | | |
|---|--|
| 1. АО «Молвест» | 9. Администрация Эртильского муниципального района |
| 2. АО «Альфа-Банк» | 10. ГК «Агротех-Гарант» |
| 3. АО «Россельхозбанк» | 11. ООО «Черкизово-Свиноводство» |
| 4. ПАО «Совкомбанк» | 12. УК «Продимекс Агро» |
| 5. АО «БАНК ДОМ.РФ» | 13. АО ГК «ЭФКО» |
| 6. ООО «Восток-Агро» Россошанский район Воронежской области | 14. ООО «Заречное» |
| 7. АО ПК «Лимак» г. Липецк | 15. ООО ГК «АгроЭко» |
| 8. АО "Технологии Доверия – Аудит" | 16. ООО «ЭкоНива-Пищевые продукты» |
| | 17. ООО " АГРОИНВЕСТ" |

2. С обучающимися каких направлений (профилей) вы работаете?

38.03.02 Менеджмент (Производственный менеджмент в АПК)

3. Назовите основные факторы, способствующие сотрудничеству с ВГАУ относительно трудоустройства выпускников (не более 3-х вариантов):



4. Оцените степень удовлетворенности уровнем подготовки выпускников по ниже предложенным критериям оценки



5. Оцените уровень адаптивных и оперативных компетенций выпускников университета по ниже предложенным критериям оценки

Варианты ответов:

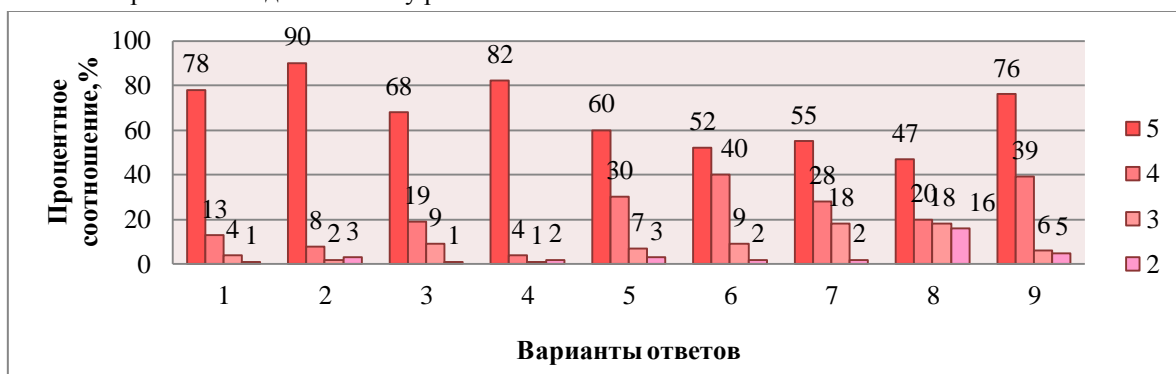
1. Быстрота адаптации в новом коллективе
2. Надежность и точность исполнения операций
3. Быстрота формирования и изменения профессиональных навыков
4. Темп и ритм выполнения операций
5. Умение применять полученные знания и навыки в нестандартных ситуациях

6. Умение восстанавливать силы



7. Оцените, насколько Вы удовлетворены коммуникативными, психологическими компетенциями выпускников вуза и их личностными качествами по ниже предложенным критериям оценки
Варианты ответов:

1. Способность налаживать контакты в коллективе
2. Культура общения с коллегами
3. Способность выстраивать контакты с клиентами предприятия
4. Деловые коммуникации (владение навыками проведения деловых переговоров, деловой письменной и устной речью)
5. Способность работать в команде
6. Стрессоустойчивость
7. Лидерские качества
8. Креативность и творческий потенциал
9. Стремление к дальнейшему развитию



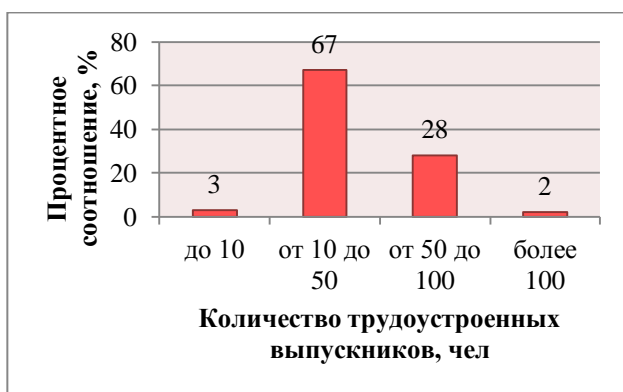
8. Оцените насколько Вы удовлетворены информационными компетенциями выпускников по ниже предложенным критериям оценки



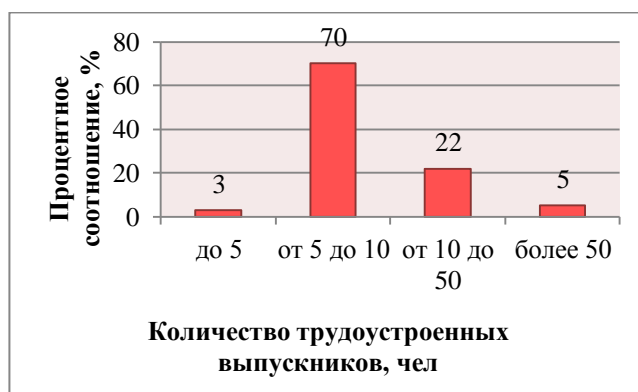
9. Назовите основные требования к работникам вашего предприятия?



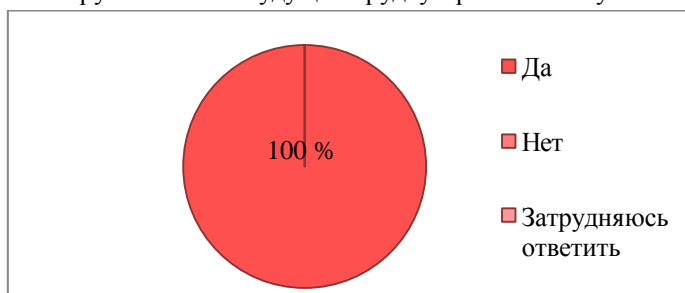
10. Какое количество выпускников ВГАУ принято на ваше предприятие за последние 5 лет?



11. Какое количество выпускников ВГАУ принято на ваше предприятие за последний год?



12. Планируете ли Вы в будущем трудоустраивать выпускников ВГАУ?



13. Какие формы сотрудничества с ВГАУ считаете целесообразным развивать?

