

## ИНФОРМАЦИЯ

### о результатах опроса работодателей об удовлетворенности качеством образования (2025) по направлению 38.03.01 Экономика (Бухгалтерский учет, анализ и аудит)

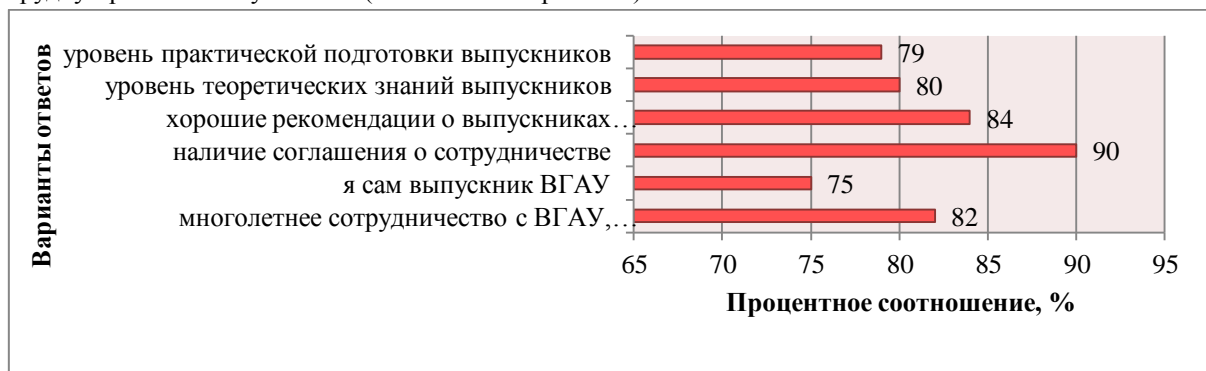
1. Наименования организации (предприятия)

- |   |                                    |
|---|------------------------------------|
| 1. АО «Молвест»   | 9. Администрация Эртильского       |
| 2. АО «Альфа-Банк»  | муниципального района              |
| 3. АО «Россельхозбанк»                                      | 10. ГК «Агротех-Гарант»            |
| 4. ПАО «Совкомбанк»   | 11. ООО «Черкизово-Свиноводство»   |
| 5. АО «БАНК ДОМ.РФ»   | 12. УК «Продимекс Агро»            |
| 6. ООО «Восток-Агро» Россошанский район Воронежской области | 13. АО ГК «ЭФКО»                   |
| 7. АО ПК «Лимак» г. Липецк                                  | 14. ООО «Заречное»                 |
| 8. АО "Технологии Доверия – Аудит"                          | 15. ООО ГК «АгроЭко»               |
|   | 16. ООО «ЭкоНива-Пищевые продукты» |
|   | 17. ООО " АГРОИНВЕСТ"              |

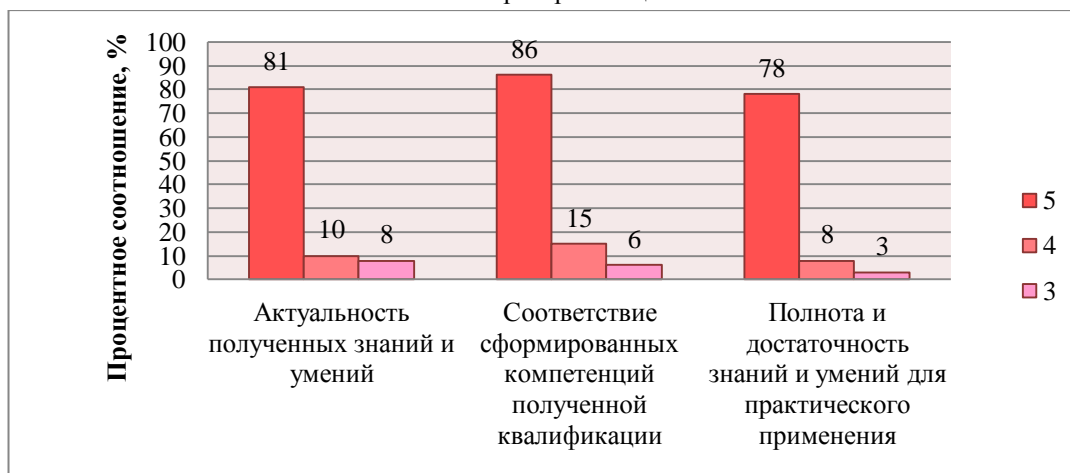
2. С обучающимися каких направлений (профилей) вы работаете?

38.03.01 Экономика (Бухгалтерский учет, анализ и аудит)

3. Назовите основные факторы, способствующие сотрудничеству с ВГАУ относительно трудоустройства выпускников (не более 3-х вариантов):



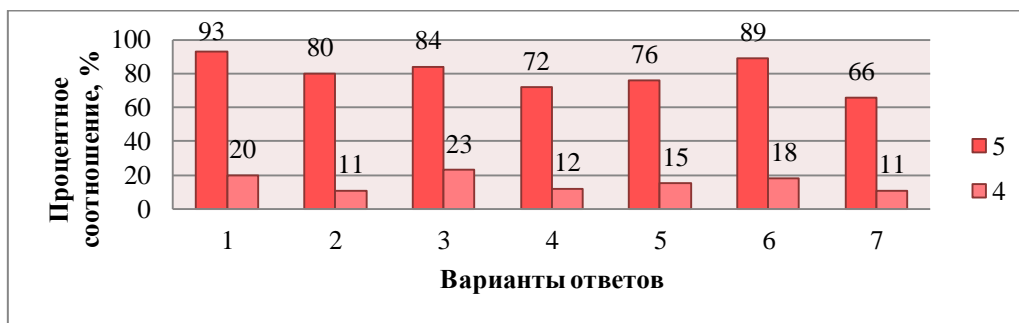
4. Оцените степень удовлетворенности уровнем подготовки выпускников по ниже предложенным критериям оценки



5. Оцените уровень адаптивных и оперативных компетенций выпускников университета по ниже предложенным критериям оценки

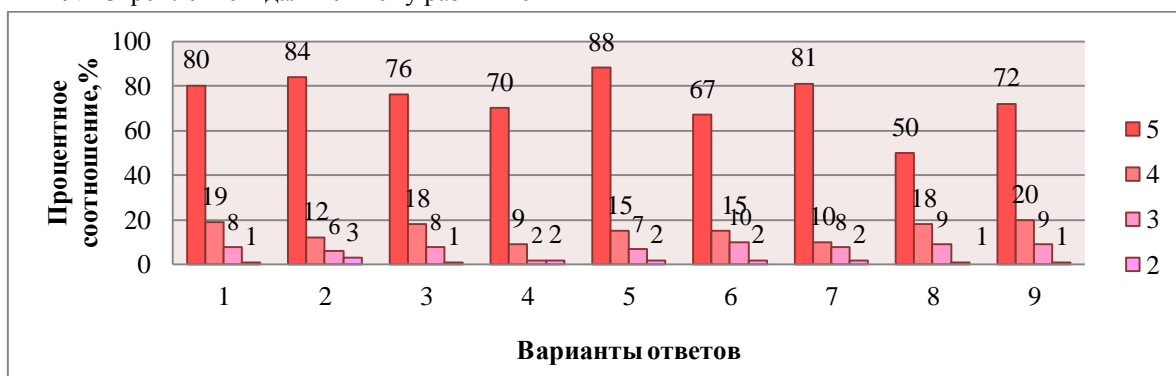
Варианты ответов:

1. Быстрота адаптации в новом коллективе
2. Надежность и точность исполнения операций
3. Быстрота формирования и изменения профессиональных навыков
4. Темп и ритм выполнения операций
5. Умение применять полученные знания и навыки в нестандартных ситуациях
6. Умение восстанавливать силы

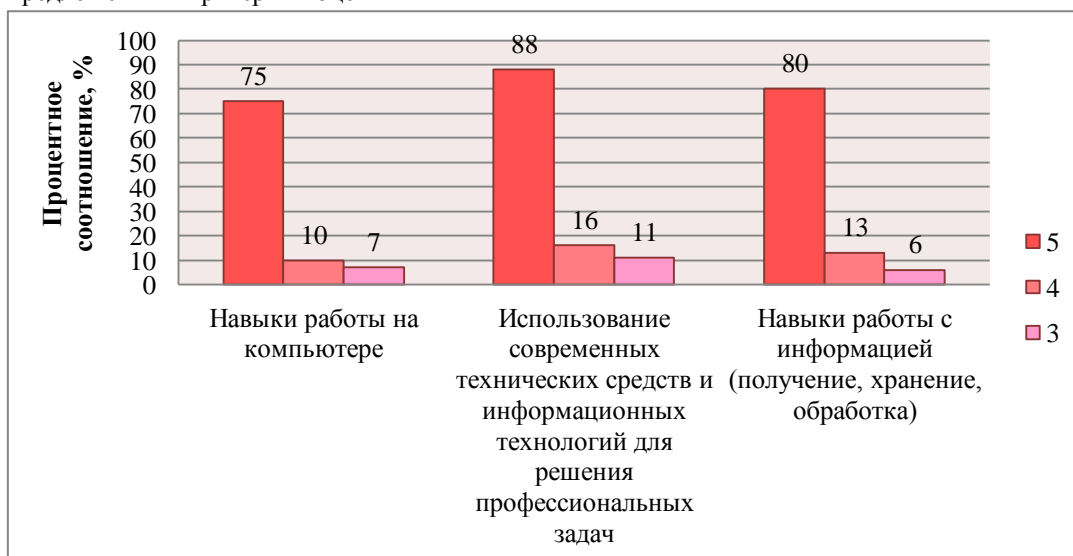


7. Оцените, насколько Вы удовлетворены коммуникативными, психологическими компетенциями выпускников вуза и их личностными качествами по ниже предложенным критериям оценки  
Варианты ответов:

1. Способность налаживать контакты в коллективе
2. Культура общения с коллегами
3. Способность выстраивать контакты с клиентами предприятия
4. Деловые коммуникации (владение навыками проведения деловых переговоров, деловой письменной и устной речью)
5. Способность работать в команде
6. Стрессоустойчивость
7. Лидерские качества
8. Креативность и творческий потенциал
9. Стремление к дальнейшему развитию



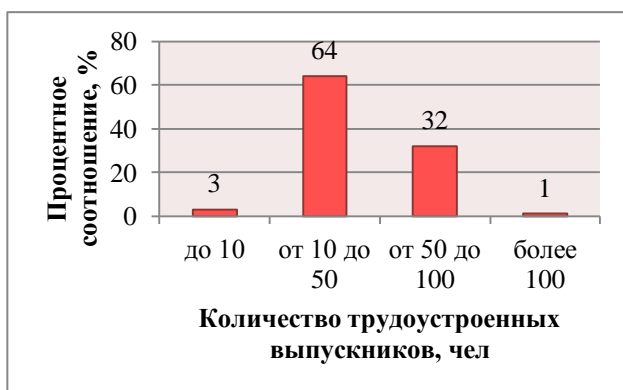
8. Оцените насколько Вы удовлетворены информационными компетенциями выпускников по ниже предложенным критериям оценки



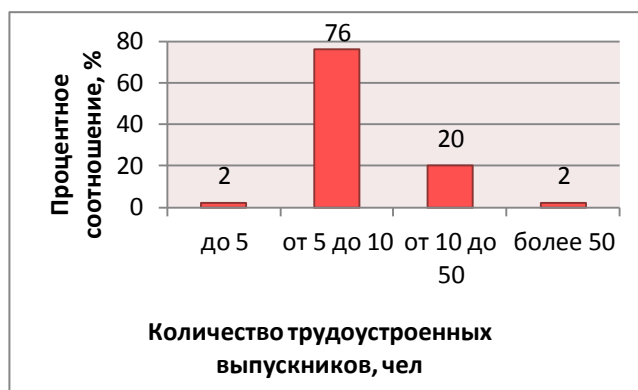
9. Назовите основные требования к работникам вашего предприятия?



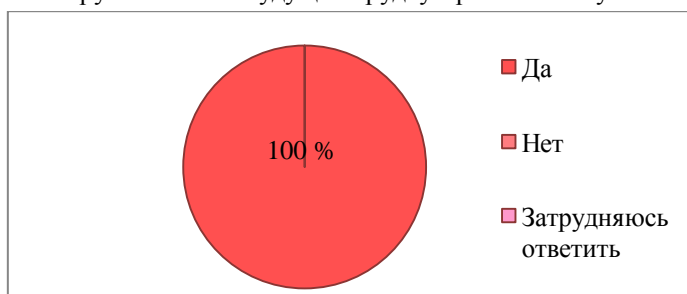
10. Какое количество выпускников ВГАУ принято на ваше предприятие за последние 5 лет?



11. Какое количество выпускников ВГАУ принято на ваше предприятие за последний год?



12. Планируете ли Вы в будущем трудоустраивать выпускников ВГАУ?



13. Какие формы сотрудничества с ВГАУ считаете целесообразным развивать?

