

ИНФОРМАЦИЯ

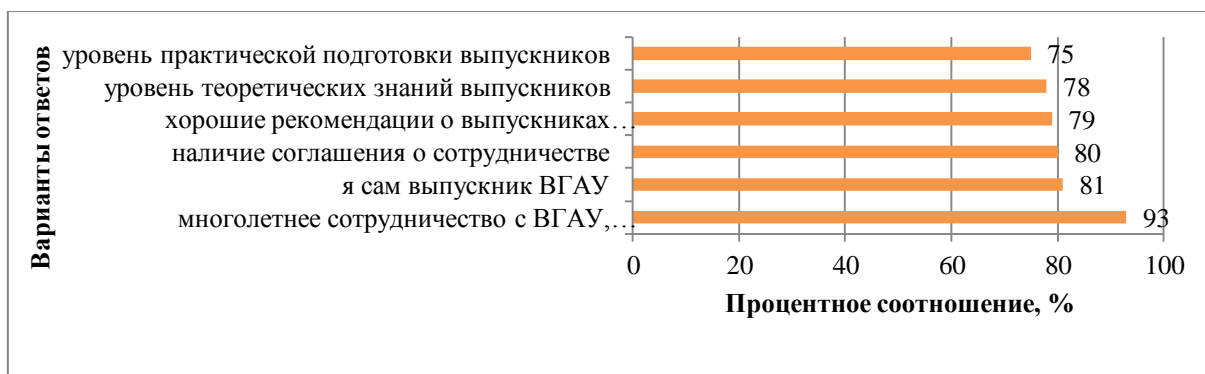
о результатах опроса работодателей об удовлетворенности качеством образования (2025) по направлению 35.03.10 Ландшафтная архитектура (Проектирование, строительство и эксплуатация объектов ландшафтной архитектуры)

1. Наименования организации (предприятия)

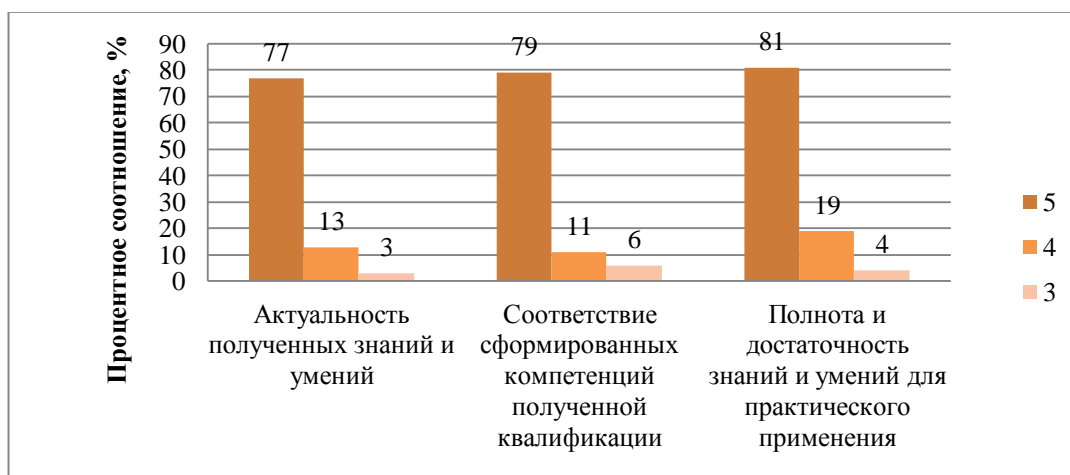
1. ООО «Землемер»	5. Министерство имущественных и земельных отношений Воронежской области
2. АО «Газпроектинжиниринг»	6. ООО «Аталанта», г. Воронеж
3. Управление Федеральной службы государственной регистрации кадастра и картографии по Воронежской области, г. Воронеж	
4. Филиал ППК «Роскадастр», г. Воронеж	

2. С обучающимися каких направлений (профилей) вы работаете?
35.03.10 Ландшафтная архитектура (Проектирование, строительство и эксплуатация объектов ландшафтной архитектуры)

3. Назовите основные факторы, способствующие сотрудничеству с ВГАУ относительно трудоустройства выпускников (не более 3-х вариантов):



4. Оцените степень удовлетворенности уровнем подготовки выпускников по ниже предложенным критериям оценки

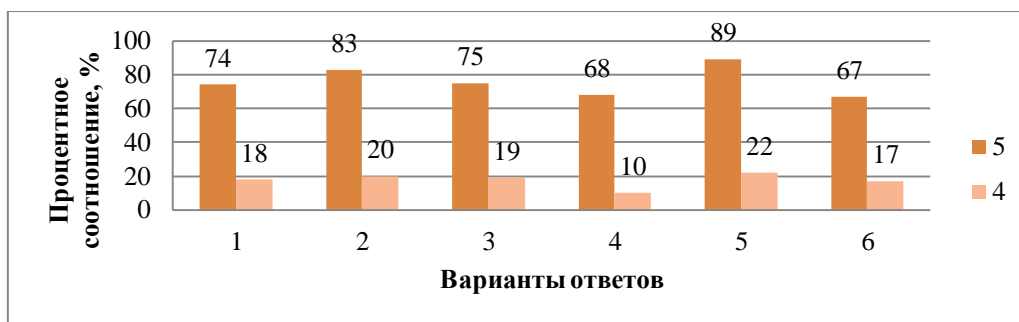


5. Оцените уровень адаптивных и оперативных компетенций выпускников университета по ниже предложенным критериям оценки

Варианты ответов:

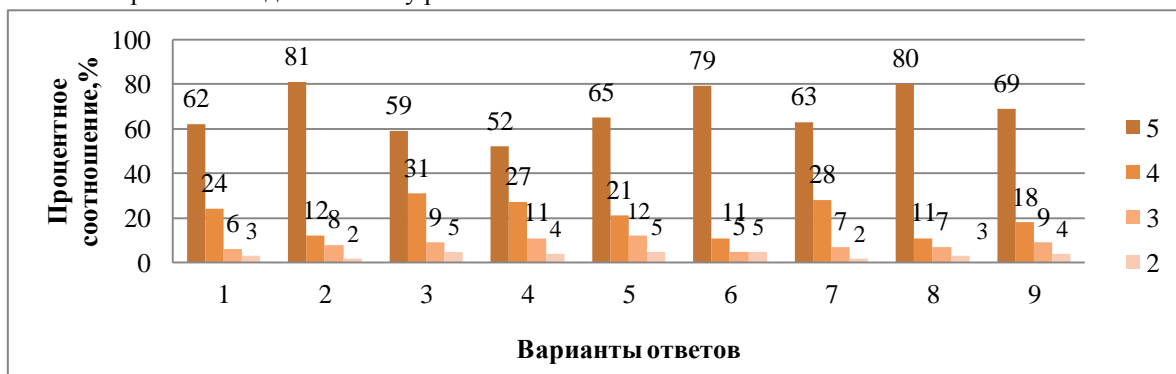
1. Быстрота адаптации в новом коллективе
2. Надежность и точность исполнения операций
3. Быстрота формирования и изменения профессиональных навыков
4. Темп и ритм выполнения операций

5. Умение применять полученные знания и навыки в нестандартных ситуациях
6. Умение восстанавливать силы

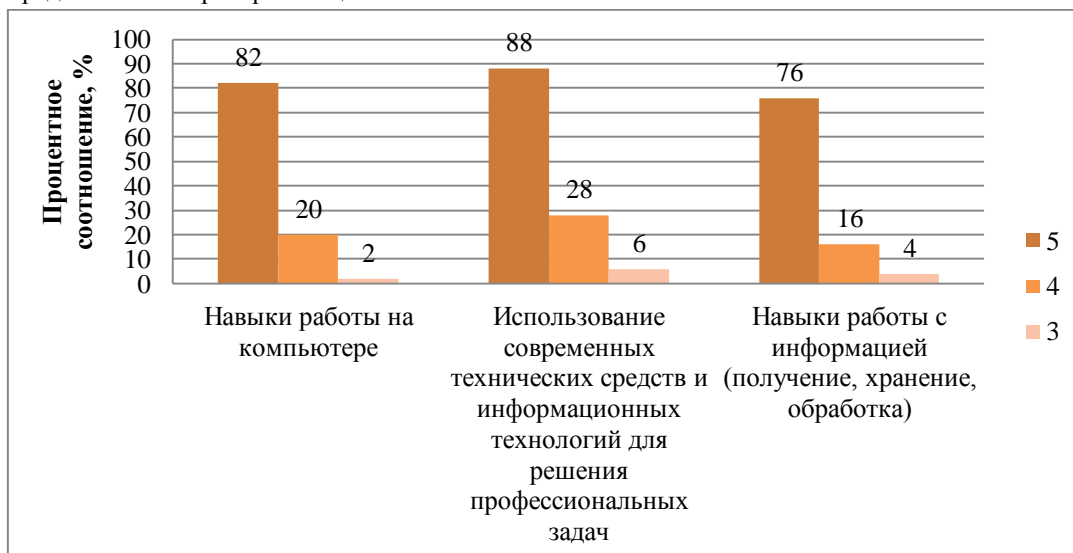


7. Оцените, насколько Вы удовлетворены коммуникативными, психологическими компетенциями выпускников вуза и их личностными качествами по ниже предложенным критериям оценки
Варианты ответов:

1. Способность налаживать контакты в коллективе
2. Культура общения с коллегами
3. Способность выстраивать контакты с клиентами предприятия
4. Деловые коммуникации (владение навыками проведения деловых переговоров, деловой письменной и устной речью)
5. Способность работать в команде
6. Стрессоустойчивость
7. Лидерские качества
8. Креативность и творческий потенциал
9. Стремление к дальнейшему развитию



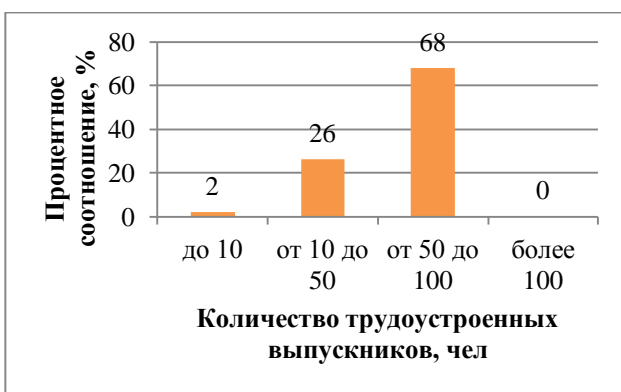
8. Оцените насколько Вы удовлетворены информационными компетенциями выпускников по ниже предложенным критериям оценки



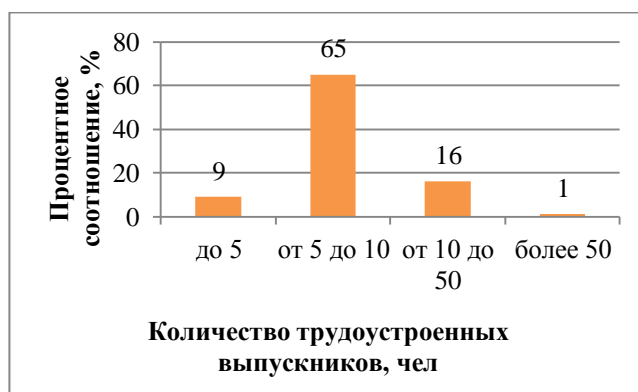
9. Назовите основные требования к работникам вашего предприятия?



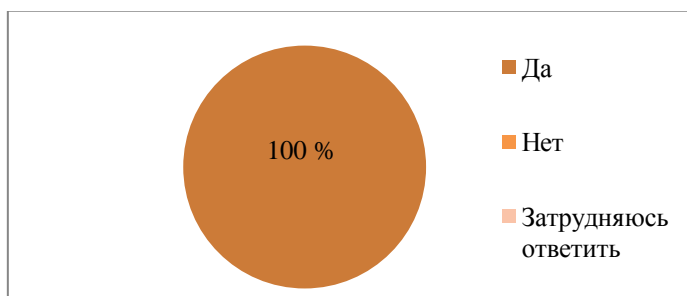
10. Какое количество выпускников ВГАУ принято на ваше предприятие за последние 5 лет?



11. Какое количество выпускников ВГАУ принято на ваше предприятие за последний год?



12. Планируете ли Вы в будущем трудоустраивать выпускников ВГАУ?



13. Какие формы сотрудничества с ВГАУ считаете целесообразным развивать?

